

ВНИМАНИЕ!

Информация о временном прекращении приема граждан по вопросам предоставления мер социальной поддержки

На основании Указа Президента от 25 марта 2020 года № 206 «Об объявлении в Российской Федерации нерабочих дней» сотрудники государственного казенного учреждения Республиканский центр социальной поддержки населения (далее – ГКУ РЦСПН) в период с **30 марта по 3 апреля 2020 года** продолжат работу в полном составе для непрерывного предоставления мер социальной поддержки.

В целях противодействия распространению коронавирусной инфекции (2019-nCoV) на период с **30 марта по 3 апреля 2020 года** прием граждан по всем вопросам, с личным посещением филиалов (отделов) ГКУ РЦСПН будет **полностью прекращён**.

ГКУ РЦСПН убедительно просит использовать электронную форму обращения граждан через Региональный портал государственных и муниципальных услуг (РПГУ) с целью подачи заявления и документов для предоставления мер социальной поддержки. *Обращаем внимание, что такой способ подачи документов исключает необходимость личного посещения территориальных органов социальной защиты.* Адрес сайта Госуслуги Республика Башкортостан – <https://gosuslugi.bashkortostan.ru/>.

Дополнительно сообщаем, что гражданам, являющимся получателями мер социальной поддержки, срок предоставления которых истекает в марте т.г. и последующие месяцы, предоставление соответствующих выплат будет продолжаться без необходимости документального подтверждения со стороны заявителя, решение о продлении выплат будет производиться по имеющимся в ГКУ РЦСПН сведениям, предоставленным ранее, а также сведениям, полученным в порядке межведомственного взаимодействия.

Таким образом, у граждан отсутствует необходимость личного обращения в филиал ГКУ РЦСПН до особых распоряжений.

Более подробную информацию вы можете получить в информационной памятке о временном ограничении приема граждан в филиалах ГКУ РЦСПН.

Консультации по МСП можно получить у профильных специалистов филиала ГКУ РЦСПН по следующим телефонам:

Филиалы ГКУ РЦСПН	Консультация по назначению МСП семьям с детьми	Консультация по назначению МСП льготным и малоимущим категор. граждан
Филиал ГКУ РЦСПН по г. Уфе РБ:		
- Демский район	8 (347) 281-64-12 8 (347) 281-21-25	8 (347) 281-21-25
- Калининский район	8 (347) 267-55-22	8 (347) 283-95-33
- Кировский район	8 (347) 276-92-01	8 (347) 276-92-01 8 (347) 276-92-04
- Ленинский район	8 (347) 272-29-02	8 (347) 272-29-02 8 (347) 272-65-51 8 (347) 273-42-05
- Октябрьский район	8 (347) 223-27-53	8 (347) 223-13-66 (ветераны, инвал.) 8 (347) 223-14-42 (субсидия)
- Орджоникидзевский район	8 (347) 242-33-56	8 (347) 242-76-14
- Советский район	8 (347) 250-47-23	8 (347) 250-00-87 (ЕДК, ЕДВ) 8 (347) 273-06-51 (соц. программы) 8 (347) 250-50-94 (субсидия, мат.пом.) 8 (347) 277-16-67
Филиал ГКУ РЦСПН по Уфимскому району РБ	8 (347) 223-71-80	
Филиал ГКУ РЦСПН по Белебеевскому району и г.Белебеево РБ	8 (347 86) 4-07-46	8 (347 86) 4-41-57
Филиал ГКУ РЦСПН по Белорецкому району и г.Белорецку РБ	8 (347 92) 3-43-78 8 (347 92) 4-15-44	8 (347 92) 3-43-78 8 (347 92) 3-26-89
Филиал ГКУ РЦСПН по Бирскому району и г.Бирску РБ	8 (347 84) 3-12-79 8 (347 84) 3-18-76	8 (347 84) 3-12-79 8 (347 84) 2-22-06
Филиал ГКУ РЦСПН по Дуванскому району РБ	8 (347 98) 3-28-39 8 (347 98) 3-23-85	8 (347 98) 3-23-97
Филиал ГКУ РЦСПН по Дюртюлинскому району и г.Дюртюли РБ	8 (347 87) 2-21-30	8 (347 87) 3-05-87
Филиал ГКУ РЦСПН по Мелеузовскому району и г.Мелеузу РБ	8 (347 64) 3-66-92	8 (347 64) 3-75-16
Филиал ГКУ РЦСПН по г.Нефтекамску РБ	8 (347 83) 4-83-64	8 (347 83) 4-28-49
Филиал ГКУ РЦСПН по г.Салавату РБ	8 (347 6) 35-38-35	8 (347 6) 35-38-08
Филиал ГКУ РЦСПН по г.Сибаяу РБ	8 (347 75) 2-25-96 8 (347 75) 2-77-90	8 (347 75) 2-25-96 8 (347 75) 2-77-95
Филиал ГКУ РЦСПН по г.Стерлитамаку РБ	8 (347 3) 25-09-07	8 (347 3) 25-02-07
Филиал ГКУ РЦСПН по Туймазинскому району и г.Туймазы РБ	8 (347 82) 5-51-00 8 (347 82) 5-44-35	8 (347 82) 5-09-42



Министерство семьи, труда и социальной защиты населения Республики Башкортостан

Государственное казенное учреждение Республиканский центр социальной поддержки населения (ГКУ РЦСПН)

**Информационная памятка
о временном ограничении приема граждан по вопросам
предоставления мер социальной поддержки**

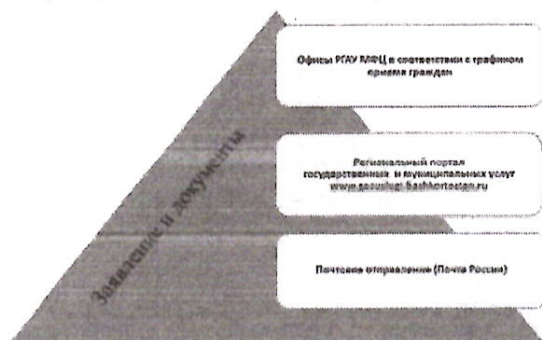
Уфа – 2020

Уважаемые граждане!

В связи с необходимостью принятия мер по нераспространению новой коронавирусной инфекции филиалы ГКУ РЦСПН с 30 марта 2020 года до особого распоряжения переходят на ограниченный режим приема граждан.

В указанный период личный прием граждан в филиалах ГКУ РЦСПН проводиться не будет.

Заявление и документы, необходимые для получения мер социальной поддержки, можно подать одним из следующих способов:



Государственные услуги в электронном виде

ГКУ РЦСПН в связи с неблагоприятной эпидемиологической ситуацией убедительно просит использовать электронную форму обращения граждан через Региональный портал государственных и муниципальных услуг (РПГУ) с целью подачи заявления и документов для предоставления мер социальной поддержки.

Обращаем внимание, что такой способ подачи документов исключает необходимость личного посещения территориальных органов социальной защиты.

Адрес сайта Госуслуги Республика Башкортостан:

<https://gosuslugi.bashkortostan.ru/>

• Для открытия полного доступа к услугам сервиса личность гражданина (учетная запись) на портале должна быть подтвержденной.

• Оформить подтверждение учетной записи можно, обратившись лично с паспортом в офисы РГАУ МФЦ в соответствии с графиком приема граждан, а также воспользоваться услугами электронных сервисов кредитных организаций (например, подтвердить учетную запись через Сбербанк Онлайн).

Перечень государственных услуг (мер социальной поддержки), которыми можно оформить в электронном виде, приведен на официальном сайте ГКУ РЦСПН.

Для прямого перехода к оформлению того или иного вида мер социальной поддержки на портале госуслуг можно воспользоваться информацией размещенной на сайте <http://rcspn.mintrudrb.ru/posts/65902>.

Интерактивный онлайн-консультант

Если Вы впервые обращаетесь за мерами социальной поддержки, определите право на получение государственных услуг. Вам поможет электронный сервис «Интерактивный консультант» (<https://консультант-мсп.рф/>), который позволит Вам максимально полно узнать обо всех гарантированных государством правах меры социальной защиты (поддержки).

Подробная информация о мерах социальной поддержки, а также перечень необходимых документов размещены на сайте ГКУ РЦСПН в разделе «Выплаты пособия» и на сайте Министерства семьи, труда и социальной защиты Республики Башкортостан <https://mintrud.bashkortostan.ru/> в разделе «Социальная поддержка».

ДОСТУПНЫЕ НА САЙТЕ ГКУ РЦСПН ЭЛЕКТРОННЫЕ СЕРВИСЫ:

«Интерактивный онлайн-консультант о праве гражданина на меры социальной поддержки»



«Онлайн-калькулятор субсидий на оплату жилого помещения и коммунальных услуг»



«Государственные услуги в электронном виде»



© Если по имеющимся вопросам Вы не смогли найти нужную информацию, рекомендуем обратиться:

- в письменной форме (через Почту России);
- через информационную систему «Электронная приемная органов в Республике Башкортостан»;
- на электронные адреса организаций и учреждений;
- по контактным телефонам, указанным в памятке.

Просим жителей республики с пониманием относиться к принимаемым мерам по предотвращению распространения коронавируса.